

# Championnat regional 25m 24

01/06/2024 15:37:49

8

118 ROUCEAU Odile

CTS



## Pistolet Sport

Total: **508-5x**

Précision: 44 39 45 44 46 45 Tot: 263

Feu de vitesse: 42 42 30 43 41 47 Tot: 245

Point d'impact: X = -0.06mm, Y = -2.31mm



Series 1: 9 ↓ 8 ↗ 9 ← 8 ↘ 10 →

Total de série: 44 46,2

Point d'impact: X = -4.32mm, Y = -12.58mm



Series 2: 8 ↗ 9 ↗ 7 ↗ 8 ↗ 7 ↗

Total de série: 39 41,4

Point d'impact: X = 55.58mm, Y = 40.71mm



Series 3: 9 ↘ 8 ↘ 8 ↘ 10 ↘ 10\* ←

Total de série: 45 47,6

Point d'impact: X = -15.89mm, Y = -22.07mm



Series 4: 10 ↘ 7 ↑ 9 ↗ 9 ↓ 9 ↗

Total de série: 44 45,1

Point d'impact: X = 18.11mm, Y = 19.55mm



Series 5: 10 ↘ 9 ↗ 10\* ↓ 8 ↘ 9 ↘

Total de série: 46 48,1

Point d'impact: X = 10.45mm, Y = 10.98mm



Series 6: 9 → 10 ↓ 8 ↗ 10\* ↘ 8 →

Total de série: 45 46,7

Point d'impact: X = 33.13mm, Y = 4.01mm



Series 7: 9 ↙ 8 ↑ 10 → 7 ↘ 8 ↖  
Total de série: 42 43,3  
Point d'impact: X = -31.63mm, Y = -0.94mm



Series 8: 9 ← 7 ↘ 9 → 8 ↓ 9 ←  
Total de série: 42 44,5  
Point d'impact: X = -33.51mm, Y = -44.60mm



Series 9: 10\* ← 7 ← 8 ↙ 5 ← Miss!  
Total de série: 30 32,3  
Point d'impact: X = -11.52mm, Y = -6.71mm



Series 10: 10 ↖ 8 ↓ 8 ↙ 9 → 8 ↓  
Total de série: 43 44,6  
Point d'impact: X = -0.37mm, Y = -58.92mm



Series 11: 9 ← 9 → 7 ↖ 8 ↖ 8 ↘  
Total de série: 41 43,3  
Point d'impact: X = -20.95mm, Y = 22.72mm



Series 12: 8 → 9 ↖ 10 → 10 ← 10\* ↖  
Total de série: 47 48,7  
Point d'impact: X = 0.25mm, Y = 20.20mm

**Légende:**

! Coup démonstration

# Championnat regional 25m 24

01/06/2024 15:42:25

6

161 DUFERMONT Ghis

SMT



## Pistolet Sport

Total: **537-8x**

Précision: 47 45 44 45 47 45 Tot: 273

Feu de vitesse: 44 46 44 44 42 44 Tot: 264

Point d'impact: X = -8.47mm, Y = 4.01mm



Series 1: 10 ↙ 10 ↓ 9 ↗ 10\* ↘ 8 ↖

Total de série: 47 49,3

Point d'impact: X = -9.08mm, Y = -13.33mm



Series 2: 7 → 9 ↘ 9 ← 10 ↗ 10 ↓

Total de série: 45 46,8

Point d'impact: X = 3.33mm, Y = -1.18mm



Series 3: 7 → 8 ↘ 9 ↗ 10\* ↗ 10\* ↘

Total de série: 44 47,6

Point d'impact: X = 7.60mm, Y = 22.84mm



Series 4: 8 → 9 ↗ 9 → 9 ↘ 10\* ↗

Total de série: 45 46,7

Point d'impact: X = 17.88mm, Y = 8.42mm



Series 5: 8 ↘ 10\* ↘ 10 ← 9 → 10 ↘

Total de série: 47 48,6

Point d'impact: X = 3.00mm, Y = 5.98mm



Series 6: 8 ↗ 9 ↗ 9 ↘ 9 ↘ 10 ↘

Total de série: 45 47,6

Point d'impact: X = -10.70mm, Y = 23.78mm



Series 7: 8 ← 9 ↖ 8 ↑ 10 ↘ 9 ↙

Total de série: 44 45,4

Point d'impact: X = -58.50mm, Y = 35.48mm



Series 8: 10 ↗ 7 ↖ 9 ← 10 ↘ 10 ↙

Total de série: 46 47,4

Point d'impact: X = -2.93mm, Y = 24.76mm



Series 9: 9 ↓ 9 ↘ 9 ↗ 9 → 8 ↗

Total de série: 44 46,1

Point d'impact: X = 51.20mm, Y = 1.84mm



Series 10: 8 ← 10 ← 9 ↓ 9 ↘ 8 →

Total de série: 44 44,7

Point d'impact: X = -11.51mm, Y = -4.61mm



Series 11: 9 ↘ 9 ↓ 6 ← 10\* ← 8 ↙

Total de série: 42 44,9

Point d'impact: X = -60.96mm, Y = -49.57mm



Series 12: 10\* ← 8 ↘ 10\* ← 8 ↗ 8 ↙

Total de série: 44 47,6

Point d'impact: X = -30.94mm, Y = -6.29mm

# Championnat regional 25m 24

01/06/2024 15:37:48

1

166 GUIHENEUF Jean  
ASC

## Pistolet Sport

Total: **527-6x**  
Précision: 41 44 46 47 44 46 Tot: 268  
Feu de vitesse: 48 44 43 42 41 41 Tot: 259  
Point d'impact: X = 9.28mm, Y = 4.38mm



Series 1: **9 ↗ 9 ↗ 8 ↗ 7 ↗ 8 ↘**  
Total de série: 41 42,9  
Point d'impact: X = 8.10mm, Y = 54.48mm



Series 2: **9 ↖ 9 ↗ 8 ↙ 10 ↘ 8 ↙**  
Total de série: 44 46,5  
Point d'impact: X = -20.14mm, Y = -8.59mm



Series 3: **10\* ↘ 9 ↓ 8 ↘ 10\* → 9 ↙**  
Total de série: 46 47,9  
Point d'impact: X = 4.22mm, Y = -28.13mm



Series 4: **9 ↖ 9 ↗ 10 ↘ 9 → 10\* ↗**  
Total de série: 47 49,8  
Point d'impact: X = 9.27mm, Y = 5.79mm



Series 5: **9 ↗ 10 ↗ 9 → 8 → 8 ↖**  
Total de série: 44 45,7  
Point d'impact: X = 12.40mm, Y = 20.74mm



Series 6: **9 ↗ 9 ↙ 10 → 9 ↙ 9 →**  
Total de série: 46 48,6  
Point d'impact: X = 7.53mm, Y = -6.17mm



Series 7: **10** ↙ **10** → **10** ↑ **9** ↗ **9** ↓  
 Total de série: 48 49,5  
 Point d'impact: X = 5.17mm, Y = 31.46mm



Series 8: **8** ↘ **9** ↙ **10\*** ↓ **8** ↗ **9** ↘  
 Total de série: 44 46,1  
 Point d'impact: X = 28.36mm, Y = -45.55mm



Series 9: **8** ↓ **10\*** ↘ **6** ↗ **10** → **9** ↗  
 Total de série: 43 44,9  
 Point d'impact: X = 21.73mm, Y = 0.12mm



Series 10: **10** ↘ **8** ↘ **9** ← **8** ↑ **7** ↑  
 Total de série: 42 43,1  
 Point d'impact: X = 5.18mm, Y = 47.49mm



Series 11: **9** ↓ **10\*** ↗ **9** ↘ **5** ↗ **8** ↗  
 Total de série: 41 43,1  
 Point d'impact: X = 3.75mm, Y = 30.22mm



Series 12: **9** → **6** ↘ **10** ↘ **7** ↗ **9** ↓  
 Total de série: 41 44,0  
 Point d'impact: X = 25.81mm, Y = -49.32mm

# Championnat regional 25m 24

01/06/2024 15:37:46

4

203 BINAY Stéphanie

ANC



## Pistolet Sport

Total: **528-6x**  
Précision: 39 43 42 45 39 43 Tot: 251  
Feu de vitesse: 48 45 46 46 46 46 Tot: 277  
Point d'impact: X = -12.15mm, Y = 3.46mm



Series 1: 7 ↗ 10 ↓ 7 ↑ 9 ↘ 6 ←  
Total de série: 39 41,0  
Point d'impact: X = -14.40mm, Y = 33.54mm



Series 2: 7 ↙ 9 ← 10 ↗ 10 ↖ 7 ←  
Total de série: 43 45,4  
Point d'impact: X = -41.55mm, Y = -7.03mm



Series 3: 10 ↗ 9 ↘ 9 ← 7 ↑ 7 ↑  
Total de série: 42 43,4  
Point d'impact: X = 2.50mm, Y = 43.57mm



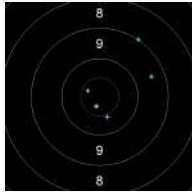
Series 4: 9 ↓ 10 ← 8 ↙ 8 ↓ 10 ↘  
Total de série: 45 47,0  
Point d'impact: X = -12.66mm, Y = -22.21mm



Series 5: 8 ↓ 7 ← 9 ← 7 ↓ 8 ↙  
Total de série: 39 41,5  
Point d'impact: X = -41.99mm, Y = -42.55mm



Series 6: 8 ↑ 7 → 10\* ↘ 9 ↓ 9 ←  
Total de série: 43 45,4  
Point d'impact: X = 5.50mm, Y = 4.54mm



Series 7: **9** → **10\*** ← **10** \ **9** / **10\*** ↓  
 Total de série: 48 50,2  
 Point d'impact: X = 21.57mm, Y = 14.14mm



Series 8: **7** \ **10** ← **9** ↑ **10** ↓ **9** ↑  
 Total de série: 45 47,0  
 Point d'impact: X = -16.73mm, Y = 54.04mm



Series 9: **10** → **9** ← **9** ← **10** ← **8** ↓  
 Total de série: 46 46,8  
 Point d'impact: X = -53.76mm, Y = 0.19mm



Series 10: **9** \ **10** ↓ **10** ← **7** ↓ **10\*** \  
 Total de série: 46 47,9  
 Point d'impact: X = -37.89mm, Y = -11.65mm



Series 11: **7** \ **10** \ **10\*** → **9** \ **10** \  
 Total de série: 46 47,6  
 Point d'impact: X = 45.66mm, Y = -17.12mm



Series 12: **9** / **9** \ **9** ↓ **10\*** ← **9** \  
 Total de série: 46 47,5  
 Point d'impact: X = -2.12mm, Y = -7.92mm



# Championnat regional 25m 24

01/06/2024 15:37:47

7

213 ROUCEAU Nadine

CTS



## Pistolet Sport

Total: **539-5x**

Précision: 43 46 46 45 44 42 Tot: 266

Feu de vitesse: 47 45 44 46 45 46 Tot: 273

Point d'impact: X = -8.62mm, Y = 7.72mm



Series 1: 9 ↗ 8 ↗ 9 ↘ 9 ↙ 8 ↘

Total de série: 43 45,3

Point d'impact: X = 7.63mm, Y = -14.08mm



Series 2: 10 ↖ 10\* ↓ 8 ↖ 9 ↘ 9 ↗

Total de série: 46 48,7

Point d'impact: X = -4.66mm, Y = 11.12mm



Series 3: 9 ↗ 9 ↗ 9 ↗ 10 ← 9 ↓

Total de série: 46 49,1

Point d'impact: X = 7.39mm, Y = 11.57mm



Series 4: 10 ↙ 9 ↗ 9 ↙ 7 ↙ 10 ↖

Total de série: 45 45,6

Point d'impact: X = -21.43mm, Y = -12.49mm



Series 5: 9 ↖ 9 ↗ 8 ← 8 ↘ 10\* ↗

Total de série: 44 45,6

Point d'impact: X = 7.17mm, Y = -0.55mm



Series 6: 8 ↖ 9 ↖ 9 ↖ 8 ↓ 8 ↙

Total de série: 42 45,7

Point d'impact: X = -26.91mm, Y = -4.00mm



Series 7: 10 ↙ 9 ↗ 10 ↘ 9 ↑ 9 ←  
Total de série: 47 49,1  
Point d'impact: X = -15.09mm, Y = 24.71mm



Series 8: 10 ↑ 9 ↘ 9 ↘ 8 ↗ 9 ↘  
Total de série: 45 46,8  
Point d'impact: X = -16.74mm, Y = 65.37mm



Series 9: 9 → 8 ← 9 ← 9 ↘ 9 ←  
Total de série: 44 46,8  
Point d'impact: X = -45.53mm, Y = -10.05mm



Series 10: 10 ↓ 9 ↘ 10\* ↗ 8 ↑ 9 ↗  
Total de série: 46 49,2  
Point d'impact: X = 5.56mm, Y = 32.56mm



Series 11: 10 ↑ 9 ↗ 9 ↑ 9 ↗ 8 ↙  
Total de série: 45 46,9  
Point d'impact: X = 4.17mm, Y = 33.85mm



Series 12: 10\* ← 9 ↓ 8 ↓ 10\* ↘ 9 ↓  
Total de série: 46 49,1  
Point d'impact: X = -5.03mm, Y = -45.36mm

# Championnat regional 25m 24

01/06/2024 15:37:54

20

218 LEPINE Jérôme

ANT



## Percussion Centrale

Total: **536-9x**

Précision: 45 45 46 46 45 46 Tot: 273

Feu de vitesse: 44 38 46 47 46 42 Tot: 263

Point d'impact: X = -13.32mm, Y = -19.83mm



Series 1: **10\*** ↑ **9** ↘ **10\*** ← **9** ↓ **7** ↙

Total de série: 45 47,9

Point d'impact: X = -5.22mm, Y = -21.22mm



Series 2: **9** ↓ **9** ↘ **10** ↓ **9** ↘ **8** ↓

Total de série: 45 47,4

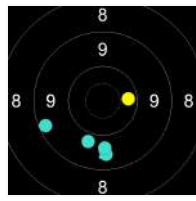
Point d'impact: X = 1.91mm, Y = -39.79mm



Series 3: **7** ↘ **10** ↘ **10\*** ↘ **9** ↓ **10** ↓

Total de série: 46 47,9

Point d'impact: X = 15.44mm, Y = -31.82mm



Series 4: **9** ↓ **9** ↓ **9** ↓ **9** ↙ **10** →

Total de série: 46 48,9

Point d'impact: X = -5.97mm, Y = -23.81mm



Series 5: **8** → **8** ↓ **9** ↑ **10\*** ↓ **10** →

Total de série: 45 47,2

Point d'impact: X = 15.37mm, Y = -4.85mm



Series 6: **10\*** ↙ **10** ↘ **8** ↘ **8** ↓ **10** ↘

Total de série: 46 47,9

Point d'impact: X = 8.92mm, Y = -35.19mm



Series 7: 9 ↙ 10 → 9 ↓ 9 ↘ 7 ↙  
 Total de série: 44 46,1  
 Point d'impact: X = -22.56mm, Y = -64.70mm



Series 8: 10 ↙ 10 ↖ 9 ↖ 9 ←Miss!  
 Total de série: 38 38,7  
 Point d'impact: X = -28.11mm, Y = 13.12mm



Series 9: 10 ↘ 9 ↘ 8 ← 10\* ↗ 9 ↖  
 Total de série: 46 47,8  
 Point d'impact: X = -41.25mm, Y = -13.28mm



Series 10: 10\* ↖ 10 ↑ 9 ↖ 10 ↗ 8 ↘  
 Total de série: 47 49,8  
 Point d'impact: X = -8.38mm, Y = 6.97mm



Series 11: 10\* ↓ 10\* ↖ 8 ↑ 8 ↘ 10 ←  
 Total de série: 46 48,9  
 Point d'impact: X = -24.33mm, Y = 3.33mm



Series 12: 10 ↖ 6 ← 9 ↓ 9 ↖ 8 ↘  
 Total de série: 42 43,8  
 Point d'impact: X = -65.66mm, Y = -26.73mm

**Légende:**

! Coup démonstration

# Championnat regional 25m 24

01/06/2024 15:37:54

15

223 LERAY Mickaël

ANT



## Pistolet Sport

Total: **558-11x**

Précision: 44 47 48 47 48 47 Tot: 281

Feu de vitesse: 47 43 48 44 46 49 Tot: 277

Point d'impact: X = 0.11mm, Y = 0.48mm



Series 1: 10 ↘ 10\* ↖ 8 → 8 ↑ 8 →

Total de série: 44 46,7

Point d'impact: X = 24.87mm, Y = 16.28mm



Series 2: 9 ↗ 10 ↑ 9 ↗ 10 ← 9 ←

Total de série: 47 47,9

Point d'impact: X = 3.79mm, Y = 15.19mm



Series 3: 10 → 10\* ← 10 → 8 ↑ 10 →

Total de série: 48 49,7

Point d'impact: X = 20.48mm, Y = 12.01mm



Series 4: 10 ↑ 8 → 10 ↓ 9 ↘ 10\* ↖

Total de série: 47 49,2

Point d'impact: X = 13.21mm, Y = -6.61mm



Series 5: 10 ↓ 10 ↘ 9 ↑ 10 ↗ 9 ↘

Total de série: 48 50,1

Point d'impact: X = 6.60mm, Y = 2.75mm



Series 6: 10 ↘ 9 ↗ 9 ↑ 9 ↓ 10 ↗

Total de série: 47 49,5

Point d'impact: X = 6.79mm, Y = 14.84mm



Series 7: **10 ↑ 8 → 10 ← 10\* ↗ 9 ↘**

Total de série: 47 49,4

Point d'impact: X = 9.94mm, Y = 7.75mm



Series 8: **9 ↘ 8 ↙ 8 ↘ 10 ↓ 8 ↙**

Total de série: 43 44,9

Point d'impact: X = -17.99mm, Y = -74.41mm



Series 9: **9 → 9 ↖ 10\* ↘ 10 ↙ 10 ↘**

Total de série: 48 49,9

Point d'impact: X = -5.71mm, Y = -9.86mm



Series 10: **9 ↗ 10\* ← 10\* ← 7 ↘ 8 ↑**

Total de série: 44 47,2

Point d'impact: X = -29.92mm, Y = 17.48mm



Series 11: **9 ↗ 10 ↖ 10 ↓ 8 ↖ 9 ←**

Total de série: 46 48,0

Point d'impact: X = -31.76mm, Y = 17.93mm



Series 12: **10\* → 10\* ↗ 9 ↘ 10\* ↘ 10\* ↓**

Total de série: 49 52,3

Point d'impact: X = 1.04mm, Y = -7.51mm

# Championnat regional 25m 24

01/06/2024 15:37:48

9

225 DUTOUR Jean Be

SMT



## Pistolet Sport

Total: **492-3x**  
Précision: 45 46 41 38 45 45 Tot: 260  
Feu de vitesse: 39 35 32 41 42 43 Tot: 232  
Point d'impact: X = NaNmm, Y = NaNmm



Series 1: 7 ↗ 10 ↗ 9 ← 10 ↘ 9 ↘  
Total de série: 45 45,8  
Point d'impact: X = 14.12mm, Y = 4.04mm



Series 2: 10 ↗ 9 ↗ 9 → 9 → 9 ↘  
Total de série: 46 47,7  
Point d'impact: X = 21.48mm, Y = 2.61mm



Series 3: 8 ↘ 7 ↘ 10 ↘ 7 ↖ 9 ↖  
Total de série: 41 43,9  
Point d'impact: X = -7.83mm, Y = -32.25mm



Series 4: 6 ↖ 9 ↗ 8 ↖ 7 → 8 →  
Total de série: 38 40,4  
Point d'impact: X = 7.87mm, Y = -11.94mm



Series 5: 10\* ↖ 7 ↘ 9 ↘ 9 ↖ 10 ↓  
Total de série: 45 48,1  
Point d'impact: X = -7.08mm, Y = -23.57mm



Series 6: 7 ↗ 9 ↑ 9 ↖ 10 ↘ 10 ↗  
Total de série: 45 47,1  
Point d'impact: X = 1.20mm, Y = 22.20mm



Series 7: 8 ↖ 8 ↗ 8 ↘ 6 ↘ 9 ↗  
Total de série: 39 42,0  
Point d'impact: X = -52.57mm, Y = 82.83mm



Series 8: 10 ↗ 0 □ → 9 ↗ 9 ↘ 7 ↘  
Total de série: 35 37,2  
Point d'impact: X = NaNmm, Y = NaNmm



Series 9: 8 ↗ 10 ↖ 8 ← 0 □ → 6 ↗  
Total de série: 32 34,5  
Point d'impact: X = NaNmm, Y = NaNmm



Series 10: 9 → 9 ↘ 9 ↗ 8 ↘ 6 ←  
Total de série: 41 43,6  
Point d'impact: X = -54.72mm, Y = 35.24mm



Series 11: 6 ← 10\* ↓ 7 ← 9 ↘ 10\* ↗  
Total de série: 42 44,9  
Point d'impact: X = -72.81mm, Y = 6.06mm



Series 12: 9 ↘ 7 ↗ 9 ↗ 9 ← 9 ↗  
Total de série: 43 45,6  
Point d'impact: X = -12.69mm, Y = 10.59mm



# Championnat regional 25m 24

01/06/2024 15:37:53

11

226 JURET Laura

CTS



## Pistolet Sport

Total: **518-4x**

Précision: 42 45 40 44 43 44 Tot: 258

Feu de vitesse: 46 45 44 38 44 43 Tot: 260

Point d'impact: X = -6.94mm, Y = -0.83mm



Series 1: 6 ↘ 9 ← 9 ← 9 ← 9 ↑

Total de série: 42 44,0

Point d'impact: X = -39.49mm, Y = 24.53mm



Series 2: 10 ↙ 9 ↓ 10\* ↘ 9 ↘ 7 ←

Total de série: 45 47,4

Point d'impact: X = -20.30mm, Y = -9.70mm



Series 3: 10 ↙ 7 ↘ 8 ← 9 ← 6 ↙

Total de série: 40 42,6

Point d'impact: X = -49.78mm, Y = 3.73mm



Series 4: 9 ↑ 10 ↘ 8 ↘ 10 → 7 →

Total de série: 44 46,7

Point d'impact: X = 12.60mm, Y = 25.64mm



Series 5: 7 → 10 → 9 ↓ 8 ↘ 9 ↙

Total de série: 43 45,3

Point d'impact: X = 11.59mm, Y = -5.04mm



Series 6: 9 ↗ 9 ↓ 8 ↗ 9 ↗ 9 ↘

Total de série: 44 44,9

Point d'impact: X = 18.25mm, Y = 16.61mm



Series 7: 10 ↖ 9 ↗ 7 ↘ 10 ← 10 ↗  
Total de série: 46 47,6  
Point d'impact: X = 5.25mm, Y = 7.01mm



Series 8: 8 ↘ 10\* ↘ 9 ↘ 10 ↓ 8 ↘  
Total de série: 45 47,3  
Point d'impact: X = 11.48mm, Y = -29.57mm



Series 9: 10 ↙ 8 ↘ 9 ↙ 9 → 8 ↗  
Total de série: 44 45,0  
Point d'impact: X = 5.61mm, Y = -33.77mm



Series 10: 7 ← 8 ↘ 10\* ↘ 5 ↗ 8 ←  
Total de série: 38 41,2  
Point d'impact: X = -7.15mm, Y = 17.24mm



Series 11: 9 ↘ 9 ↖ 9 ↘ 7 ← 10 ↓  
Total de série: 44 46,9  
Point d'impact: X = -26.10mm, Y = -5.31mm



Series 12: 7 ↙ 10 ↘ 10\* ↖ 7 ↗ 9 ↘  
Total de série: 43 45,9  
Point d'impact: X = -5.20mm, Y = -21.28mm

# Championnat regional 25m 24

01/06/2024 15:37:48

2

239 JOLY Mathéo

TIE



## Pistolet Sport

Total: **523-4x**

Précision: 42 43 42 48 44 40 Tot: 259

Feu de vitesse: 45 44 41 43 45 46 Tot: 264

Point d'impact: X = 4.21mm, Y = 23.92mm



Series 1: 9 ↘ 8 ↗ 7 ↘ 10 ↘ 8 ↗

Total de série: 42 44,4

Point d'impact: X = -24.06mm, Y = 22.42mm



Series 2: 7 ↑ 10 ↗ 8 ↘ 9 ↘ 9 ↗

Total de série: 43 44,2

Point d'impact: X = -17.82mm, Y = 12.49mm



Series 3: 8 → 8 ↘ 9 ↘ 8 → 9 ↘

Total de série: 42 44,1

Point d'impact: X = 1.47mm, Y = 3.28mm



Series 4: 10 ↘ 10 ← 10 ↘ 8 ↘ 10 ↑

Total de série: 48 49,1

Point d'impact: X = -19.91mm, Y = 9.56mm



Series 5: 8 → 9 ↘ 8 ↘ 9 ↑ 10 ↑

Total de série: 44 45,5

Point d'impact: X = 17.70mm, Y = 13.02mm



Series 6: 8 ↘ 9 ↘ 8 ↘ 7 ↗ 8 ↘

Total de série: 40 41,8

Point d'impact: X = -12.00mm, Y = -1.19mm



Series 7: 9 ↑ 10 → 8 → 8 ↘ 10\* ←

Total de série: 45 46,5

Point d'impact: X = 55.68mm, Y = 15.72mm



Series 8: 10\* ↑ 9 ← 8 ↑ 9 ↘ 8 ↗

Total de série: 44 46,8

Point d'impact: X = -9.32mm, Y = 64.17mm



Series 9: 8 ↘ 8 ↑ 8 ↗ 9 ↑ 8 ↗

Total de série: 41 44,5

Point d'impact: X = 32.16mm, Y = 75.17mm



Series 10: 7 ↑ 9 ↘ 10 ← 8 ↗ 9 ←

Total de série: 43 46,0

Point d'impact: X = -9.69mm, Y = 53.69mm



Series 11: 9 ↑ 8 ↘ 10\* ↗ 9 ↘ 9 ↘

Total de série: 45 47,0

Point d'impact: X = 43.52mm, Y = -15.66mm



Series 12: 6 ↑ 10 ↘ 10 ← 10 ← 10\* →

Total de série: 46 47,1

Point d'impact: X = -7.20mm, Y = 34.43mm

# Championnat regional 25m 24

01/06/2024 15:42:31

13

268 BERTHOME Johan

ATS



## Pistolet Sport

Total: **525-4x**

Précision: 46 42 44 44 47 40 Tot: 263

Feu de vitesse: 47 44 44 46 38 43 Tot: 262

Point d'impact: X = -14.61mm, Y = 3.37mm



Series 1: 9 ↘ 10 ↙ 8 → 9 ↓ 10 ↑

Total de série: 46 48,3

Point d'impact: X = 16.58mm, Y = -16.56mm



Series 2: 7 ↘ 10 ← 9 ↘ 7 ← 9 ↑

Total de série: 42 44,5

Point d'impact: X = -37.93mm, Y = 28.87mm



Series 3: 10 → 8 → 10\* ↑ 7 ↑ 9 ↑

Total de série: 44 46,9

Point d'impact: X = 13.91mm, Y = 24.84mm



Series 4: 8 ↙ 10 ↗ 10 ↘ 6 ← 10\* ←

Total de série: 44 46,3

Point d'impact: X = -29.17mm, Y = -8.14mm



Series 5: 9 ↑ 9 ↓ 10 ↑ 9 ↘ 10\* ↓

Total de série: 47 50,1

Point d'impact: X = -2.46mm, Y = 4.96mm



Series 6: 8 ↙ 9 ← 8 ↙ 8 ↑ 7 ↑

Total de série: 40 43,2

Point d'impact: X = -25.80mm, Y = 8.25mm



Series 7: 9 ↘ 10 ↓ 10 ↘ 9 ↗ 9 ↖  
 Total de série: 47 48,6  
 Point d'impact: X = -2.96mm, Y = -38.30mm



Series 8: 9 ↖ 8 ↘ 10 ← 8 ↓ 9 ↖  
 Total de série: 44 45,8  
 Point d'impact: X = -17.29mm, Y = -19.98mm



Series 9: 8 ↖ 9 ↗ 9 ↑ 8 ↖ 10 ↘  
 Total de série: 44 46,3  
 Point d'impact: X = -13.11mm, Y = 38.85mm



Series 10: 10 ↖ 9 ↖ 9 ← 9 ← 9 ←  
 Total de série: 46 48,7  
 Point d'impact: X = -49.22mm, Y = 5.45mm



Series 11: 9 ↑ 10\* ↖ 9 ↘ 10 ←Miss!  
 Total de série: 38 39,9  
 Point d'impact: X = -1.53mm, Y = 8.15mm



Series 12: 8 ← 9 ↘ 9 ↘ 8 ↖ 9 ↖  
 Total de série: 43 46,5  
 Point d'impact: X = -26.35mm, Y = 4.05mm

**Légende:**

! Coup démonstration

# Championnat regional 25m 24

01/06/2024 15:37:53

16

273 DAVID Franckie

DUR



## Percussion Centrale

Total: **566-10x**

Précision: 45 47 47 47 47 49 Tot: 282

Feu de vitesse: 48 46 48 48 47 47 Tot: 284

Point d'impact: X = -1.90mm, Y = 7.03mm



Series 1: 8 ↗ 9 ↘ 9 → 9 ↙ 10\* ↗

Total de série: 45 47,9

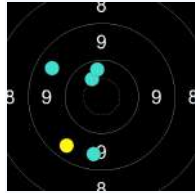
Point d'impact: X = 15.12mm, Y = -2.26mm



Series 2: 9 ↙ 10\* ↙ 10 ↖ 10 ↘ 8 ↗

Total de série: 47 48,5

Point d'impact: X = -1.00mm, Y = 0.89mm



Series 3: 9 ↖ 10\* ↖ 10 ↑ 9 ↓ 9 ↘

Total de série: 47 49,5

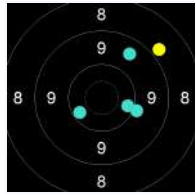
Point d'impact: X = -14.67mm, Y = -4.40mm



Series 4: 9 ↑ 9 → 10\* ↑ 9 ↗ 10 ↓

Total de série: 47 49,0

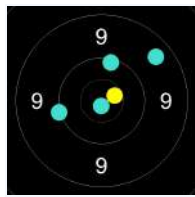
Point d'impact: X = 10.03mm, Y = 10.45mm



Series 5: 10 → 10 → 9 ↗ 10 ↙ 8 ↗

Total de série: 47 49,1

Point d'impact: X = 18.56mm, Y = 8.48mm



Series 6: 9 ↗ 10 ← 10\* ↓ 10 ↑ 10\* ↗

Total de série: 49 51,3

Point d'impact: X = 3.81mm, Y = 8.26mm



Series 7: **9 ↙ 9 ↑ 10 ↗ 10\* ← 10 →**  
 Total de série: 48 50,1  
 Point d'impact: X = 7.40mm, Y = 14.26mm



Series 8: **8 ↘ 8 ← 10 → 10 ↑ 10 ↖**  
 Total de série: 46 48,0  
 Point d'impact: X = -7.86mm, Y = 5.31mm



Series 9: **10\* → 9 ↘ 10 ↖ 10 ↗ 9 →**  
 Total de série: 48 50,5  
 Point d'impact: X = -5.73mm, Y = 2.56mm



Series 10: **10 ↑ 9 ← 10 → 10 ↓ 9 →**  
 Total de série: 48 49,3  
 Point d'impact: X = 1.18mm, Y = 17.78mm



Series 11: **9 ← 8 ↖ 10 ↓ 10 ↑ 10 ↖**  
 Total de série: 47 48,9  
 Point d'impact: X = -28.58mm, Y = 31.10mm



Series 12: **10\* ↘ 10\* ↙ 9 ↑ 8 ↙ 10 ↓**  
 Total de série: 47 49,8  
 Point d'impact: X = -21.10mm, Y = -8.05mm



# Championnat regional 25m 24

01/06/2024 15:37:48

5

274 BOUGLE Paul

TIE



## Pistolet Sport

Total: **540-3x**  
Précision: 44 46 40 44 47 45 Tot: 266  
Feu de vitesse: 46 45 47 45 46 45 Tot: 274  
Point d'impact: X = 13.94mm, Y = 2.42mm



Series 1: **10 ↓ 8 ↗ 9 ↘ 8 ↗ 9 →**  
Total de série: 44 45,5  
Point d'impact: X = 20.85mm, Y = 1.72mm



Series 2: **9 ↗ 9 ↘ 9 → 9 ↓ 10\* ↓**  
Total de série: 46 49,6  
Point d'impact: X = 2.93mm, Y = -10.55mm



Series 3: **9 ← 7 ← 8 ↘ 8 ↗ 8 ↓**  
Total de série: 40 43,7  
Point d'impact: X = -29.41mm, Y = -12.28mm



Series 4: **6 → 10 ↘ 8 ↘ 10 ↑ 10 ←**  
Total de série: 44 45,5  
Point d'impact: X = 17.30mm, Y = 14.31mm



Series 5: **10\* ↗ 8 → 10 → 10 ↑ 9 ←**  
Total de série: 47 48,1  
Point d'impact: X = 12.17mm, Y = 8.35mm



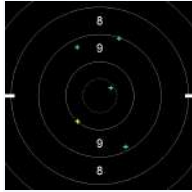
Series 6: **9 ↓ 8 ↘ 9 ↑ 9 ← 10 ↑**  
Total de série: 45 47,1  
Point d'impact: X = -17.68mm, Y = -1.91mm



Series 7: 8 ↘ 10 ↙ 9 ↘ 10 ↘ 9 ↘  
 Total de série: 46 47,7  
 Point d'impact: X = 18.97mm, Y = -26.77mm



Series 8: 8 ↗ 10 ↘ 9 ↘ 9 ↙ 9 ↗  
 Total de série: 45 47,2  
 Point d'impact: X = 27.49mm, Y = 6.03mm



Series 9: 9 ↗ 9 ↘ 9 ↘ 10\* ↗ 10 ↙  
 Total de série: 47 48,2  
 Point d'impact: X = 3.41mm, Y = 10.90mm



Series 10: 10 ↗ 8 ↗ 9 → 9 ↘ 9 ↓  
 Total de série: 45 47,0  
 Point d'impact: X = 45.86mm, Y = -5.93mm



Series 11: 9 → 9 ↗ 10 ↘ 9 ↗ 9 ↗  
 Total de série: 46 47,7  
 Point d'impact: X = 40.29mm, Y = 33.67mm



Series 12: 10 ← 9 ↘ 9 ← 7 ↗ 10 →  
 Total de série: 45 46,0  
 Point d'impact: X = 25.14mm, Y = 11.49mm

# Championnat regional 25m 24

01/06/2024 15:37:55

17

276 HOUDOUIN Jean

DUR



## Percussion Centrale

Total: **518-7x**

Précision: 42 45 47 46 42 45 Tot: 267

Feu de vitesse: 46 33 36 47 40 49 Tot: 251

Point d'impact: X = NaNmm, Y = NaNmm



Series 1: 8 → 9 ↓ 7 ↗ 9 ↗ 9 ←

Total de série: 42 45,1

Point d'impact: X = 20.36mm, Y = 14.09mm



Series 2: 7 ↓ 10\* ← 9 ← 9 ↙ 10 ↓

Total de série: 45 47,1

Point d'impact: X = -24.17mm, Y = -23.84mm



Series 3: 10 → 10 ↗ 7 ↑ 10 ↗ 10 ↘

Total de série: 47 48,2

Point d'impact: X = 8.60mm, Y = 22.22mm



Series 4: 10\* ← 10\* ↑ 9 ↑ 8 ← 9 ←

Total de série: 46 48,9

Point d'impact: X = -22.81mm, Y = 5.08mm



Series 5: 10 → 7 → 9 ↗ 7 ↗ 9 ↘

Total de série: 42 44,1

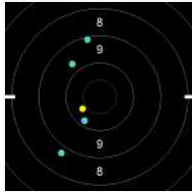
Point d'impact: X = 40.93mm, Y = 9.42mm



Series 6: 10\* ← 7 ↗ 10 ↗ 9 → 9 ↘

Total de série: 45 47,7

Point d'impact: X = 18.94mm, Y = 22.20mm



Series 7: 9 ↘ 9 ↗ 10 ↙ 8 ↘ 10 ↗  
 Total de série: 46 48,3  
 Point d'impact: X = -32.75mm, Y = -0.60mm



Series 8: 0 □ → 9 ↗ 6 ↓ 9 ↖ 9 ↘  
 Total de série: 33 350  
 Point d'impact: X = NaNmm, Y = NaNmm



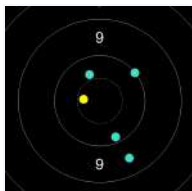
Series 9: 7 ↑ 9 ← 6 ↓ 9 ↗ 5 ↓  
 Total de série: 36 37,9  
 Point d'impact: X = -29.56mm, Y = -33.60mm



Series 10: 10\* ↘ 10\* ↙ 10 ← 8 ↓ 9 ↘  
 Total de série: 47 48,8  
 Point d'impact: X = -5.40mm, Y = -34.39mm



Series 11: 10 ← 5 ↓ 7 ↘ 8 ↓ 10 ↑  
 Total de série: 40 41,4  
 Point d'impact: X = -34.25mm, Y = -80.18mm



Series 12: 10 ↗ 10 ↘ 10 ↘ 9 ↘ 10\* ←  
 Total de série: 49 50,7  
 Point d'impact: X = 11.92mm, Y = -8.29mm

# Championnat regional 25m 24

01/06/2024 15:37:47

10

292 BERNARD J Jean

SPR



## Pistolet Sport

Total: **500-6x**

Précision: 41 48 47 39 45 40 Tot: 260

Feu de vitesse: 44 39 43 38 39 37 Tot: 240

Point d'impact: X = 16.31mm, Y = 13.41mm



Series 1: 7 ↗ 9 ↙ 8 → 7 ↗ 10\* →

Total de série: 41 44,5

Point d'impact: X = 30.61mm, Y = 17.08mm



Series 2: 10 ↗ 10 ↙ 10 ↘ 10 ↙ 8 ↗

Total de série: 48 49,3

Point d'impact: X = 1.39mm, Y = 12.36mm



Series 3: 10 ↗ 10 ↗ 10 ↘ 7 ↗ 10 ↘

Total de série: 47 48,0

Point d'impact: X = 10.77mm, Y = 24.71mm



Series 4: 6 ↗ 8 ↙ 8 → 8 ↗ 9 ↙

Total de série: 39 41,6

Point d'impact: X = 21.30mm, Y = 12.25mm



Series 5: 8 ↘ 10\* ↘ 10\* ↗ 7 → 10 ↘

Total de série: 45 47,3

Point d'impact: X = 8.78mm, Y = 7.57mm



Series 6: 8 ↘ 8 ↗ 10\* ↘ 8 ↙ 6 ↗

Total de série: 40 42,4

Point d'impact: X = 11.73mm, Y = 10.89mm



Series 7: 8 ↗ 10\* ↘ 9 ↘ 8 ↘ 9 ↖  
 Total de série: 44 46,5  
 Point d'impact: X = 12.87mm, Y = 31.23mm



Series 8: 8 ↙ 7 → 9 ← 6 ↗ 9 ↖  
 Total de série: 39 42,3  
 Point d'impact: X = 45.18mm, Y = 16.53mm



Series 9: 9 ↗ 10\* ↖ 9 → 8 ↓ 7 ↖  
 Total de série: 43 45,6  
 Point d'impact: X = 35.94mm, Y = 5.79mm



Series 10: 7 ← 8 ↗ 7 ↖ 9 ↗ 7 →  
 Total de série: 38 41,3  
 Point d'impact: X = 44.31mm, Y = 40.01mm



Series 11: 8 ↘ 8 ↖ 10 ↘ 6 → 7 ←  
 Total de série: 39 41,4  
 Point d'impact: X = -10.01mm, Y = -3.83mm



Series 12: 10 ↖ 0 ← 9 → 9 ↘ 9 ↖  
 Total de série: 37 38,7  
 Point d'impact: X = -17.14mm, Y = -13.60mm

# Championnat regional 25m 24

01/06/2024 15:42:32

18

293 DENIAU Françoi

STM



## Percussion Centrale

Total: **559-12x**

Précision: 47 46 46 46 48 49 Tot: 282

Feu de vitesse: 46 45 47 49 48 42 Tot: 277

Point d'impact: X = -16.31mm, Y = 5.07mm



Series 1: 10 ↓ 9 ↘ 10 ↙ 9 ↓ 9 ↙

Total de série: 47 48,7

Point d'impact: X = -8.37mm, Y = -25.15mm



Series 2: 9 ← 10 ↙ 9 ↘ 9 ← 9 ↙

Total de série: 46 48,5

Point d'impact: X = -32.21mm, Y = -0.95mm



Series 3: 9 ↗ 10 ↘ 10\* → 7 ↗ 10 ↗

Total de série: 46 48,5

Point d'impact: X = 19.31mm, Y = 23.53mm



Series 4: 9 ↘ 10\* ↘ 8 ↑ 9 ↙ 10 →

Total de série: 46 48,8

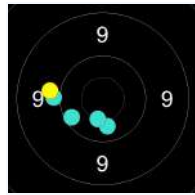
Point d'impact: X = 0.35mm, Y = 14.68mm



Series 5: 8 → 10 ↘ 10 ↙ 10 → 10\* ↗

Total de série: 48 49,9

Point d'impact: X = 5.20mm, Y = 6.93mm



Series 6: 10\* ↓ 10 ↙ 10\* ↓ 10 ← 9 ←

Total de série: 49 51,0

Point d'impact: X = -15.55mm, Y = -6.55mm



Series 7: **10\*** ← **8** ← **10** ↑ **10** ↑ **8** ↑

Total de série: 46 48,2

Point d'impact: X = -14.52mm, Y = 31.56mm



Series 8: **10** ↗ **7** ↘ **10\*** ↓ **9** ← **9** ←

Total de série: 45 47,4

Point d'impact: X = -45.21mm, Y = 18.85mm



Series 9: **9** ↑ **9** ↓ **10\*** ← **10\*** ↘ **9** ↙

Total de série: 47 49,0

Point d'impact: X = -28.83mm, Y = -1.43mm



Series 10: **10** ↘ **9** ↑ **10** ↘ **10\*** ↑ **10\*** ↓

Total de série: 49 51,1

Point d'impact: X = -5.47mm, Y = 16.68mm



Series 11: **10** ↙ **9** ↑ **9** ↗ **10** ↑ **10\*** ←

Total de série: 48 50,5

Point d'impact: X = -1.29mm, Y = 23.65mm



Series 12: **10** ↓ **8** ↓ **9** ↓ **8** ← **7** ←

Total de série: 42 45,5

Point d'impact: X = -69.19mm, Y = -40.97mm



# Championnat regional 25m 24

01/06/2024 15:37:54

12

367 LOUIS Esteban

HER



## Pistolet Sport

Total: **527-3x**

Précision: 45 41 43 47 47 47 Tot: 270

Feu de vitesse: 50 27 43 42 48 Tot: 257

Point d'impact: X = -2.65mm, Y = -1.02mm



Series 1: 8 ↗ 9 ↑ 9 ↓ 10\* ↘ 9 ←

Total de série: 45 47,0

Point d'impact: X = -4.03mm, Y = 9.62mm



Series 2: 9 ↓ 10 ↘ 7 ↓ 8 ↓ 7 ↘

Total de série: 41 42,3

Point d'impact: X = -22.12mm, Y = -56.40mm



Series 3: 9 ↓ 9 ↗ 8 ↘ 8 ↓ 9 ↘

Total de série: 43 44,3

Point d'impact: X = -14.81mm, Y = -3.41mm



Series 4: 9 ↑ 10 ↑ 9 ← 9 ← 10 →

Total de série: 47 48,4

Point d'impact: X = -13.05mm, Y = 12.80mm



Series 5: 10 ↗ 10 ↘ 9 ↙ 10 ↙ 8 ↙

Total de série: 47 48,8

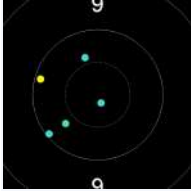
Point d'impact: X = -17.03mm, Y = -12.31mm



Series 6: 9 ↑ 10 ↑ 10 ↘ 9 ↘ 9 ↙

Total de série: 47 49,3

Point d'impact: X = -3.17mm, Y = 14.71mm



Series 7: 10 ↙ 10\* ↘ 10 ↙ 10 ↘ 10 ←  
 Total de série: 50 51,6  
 Point d'impact: X = -22.68mm, Y = -3.51mm



Series 8: 10\* ↗ 9 ↓ 9 ↓ 10 ↘ 9 ↑ Miss! Miss!  
 Total de série: 27 28,1  
 Point d'impact: X = -4.94mm, Y = -9.33mm



Series 9: 10 ↘ 9 ↑ 7 ↗ 10 ↘ 7 ↓  
 Total de série: 43 45,4  
 Point d'impact: X = 16.62mm, Y = 9.45mm



Series 10: 8 ↗ 8 ↗ 8 ↙ 10 ↑ 8 ↗  
 Total de série: 42 44,8  
 Point d'impact: X = 32.59mm, Y = 33.60mm



Series 11: 9 ↘ 10 → 9 ↑ 10 → 10 ↘  
 Total de série: 48 49,7  
 Point d'impact: X = 24.39mm, Y = -3.16mm

**Légende:**

! Coup démonstration

# Championnat regional 25m 24

01/06/2024 15:37:47

3

373 DUCREUX Olivie

STM



## Pistolet Sport

Total: **516-6x**  
Précision: 43 45 44 45 43 47 Tot: 267  
Feu de vitesse: 38 47 39 40 38 47 Tot: 249  
Point d'impact: X = NaNmm, Y = NaNmm



Series 1: **10 ↓ 7 ↗ 9 ↘ 7 ↓ 10 ↖**  
Total de série: 43 45,6  
Point d'impact: X = -16.87mm, Y = -37.78mm



Series 2: **10\* ↘ 8 ↗ 8 ↖ 9 ↓ 10\* ←**  
Total de série: 45 47,6  
Point d'impact: X = -16.76mm, Y = -10.43mm



Series 3: **9 ↗ 9 ↓ 8 ← 9 ← 9 ↖**  
Total de série: 44 46,9  
Point d'impact: X = -24.59mm, Y = 3.23mm



Series 4: **9 ↓ 6 ↗ 10 ↘ 10 ↘ 10\* ↖**  
Total de série: 45 46,3  
Point d'impact: X = 17.81mm, Y = 8.27mm



Series 5: **9 ↑ 9 ↖ 9 ↗ 10 ↘ 6 ↗**  
Total de série: 43 45,4  
Point d'impact: X = -25.70mm, Y = -3.44mm



Series 6: **9 ↘ 10 ← 9 ↖ 9 ↓ 10 ↘**  
Total de série: 47 47,8  
Point d'impact: X = -5.47mm, Y = -9.85mm



Series 7: **0**□→ **10**↘ **8**↙ **10**↓ **10**↘  
Total de série: 38 391  
Point d'impact: X = NaNmm, Y = NaNmm



Series 8: **10\***→ **10**↘ **8**↙ **9**↘ **10\***↘  
Total de série: 47 49,5  
Point d'impact: X = 3.51mm, Y = -35.43mm



Series 9: **6**↓ **8**↘ **7**↙ **9**← **9**←  
Total de série: 39 42,1  
Point d'impact: X = -43.88mm, Y = -70.75mm



Series 10: **9**↓ **7**↙ **8**↓ **7**↙ **9**↘  
Total de série: 40 41,3  
Point d'impact: X = -37.69mm, Y = -101.34mm



Series 11: **8**↙ **5**↗ **8**→ **8**← **9**→  
Total de série: 38 39,8  
Point d'impact: X = 22.85mm, Y = 21.09mm



Series 12: **10\***↓ **10**↙ **9**↓ **9**↓ **9**↘  
Total de série: 47 47,8  
Point d'impact: X = -3.45mm, Y = -58.63mm

# Championnat regional 25m 24

01/06/2024 15:37:54

14

112 LHEUR Vincent

AST



## Pistolet Sport

Total: **542-8x**

Précision: 38 39 48 47 46 41 Tot: 259

Feu de vitesse: 47 47 50 48 46 45 Tot: 283

Point d'impact: X = -9.11mm, Y = -8.83mm



Series 1: 8 ← 10 ↖ 10 ↙ 10\* ←Miss!

Total de série: 38 39,5

Point d'impact: X = -21.96mm, Y = -0.96mm



Series 2: 6 ↙ 9 ↓ 7 ↙ 9 ↘ 8 ↙

Total de série: 39 42,1

Point d'impact: X = -31.51mm, Y = -48.06mm



Series 3: 10 ← 10 → 10 ↑ 9 ↘ 9 ↓

Total de série: 48 50,1

Point d'impact: X = 3.39mm, Y = -5.81mm



Series 4: 9 ↗ 10\* ← 9 ← 10 ↓ 9 ↙

Total de série: 47 48,3

Point d'impact: X = -11.30mm, Y = -6.78mm



Series 5: 9 ← 8 ↙ 9 ↙ 10 ← 10 ↑

Total de série: 46 48,0

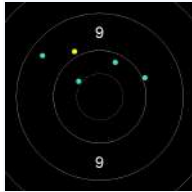
Point d'impact: X = -25.80mm, Y = -6.75mm



Series 6: 9 ← 10 → 10 → 9 ↓ 3 ↘

Total de série: 41 43,1

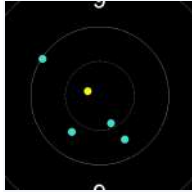
Point d'impact: X = 19.39mm, Y = -43.57mm



Series 7: 10 ↖ 9 ↖ 9 → 10 ↗ 9 ↘  
 Total de série: 47 49,8  
 Point d'impact: X = -9.27mm, Y = 33.55mm



Series 8: 10\* ← 10 ↘ 10 ↙ 9 ↘ 8 ↓  
 Total de série: 47 48,9  
 Point d'impact: X = -26.49mm, Y = -8.80mm



Series 9: 10 ↖ 10\* ↘ 10 ↙ 10 ↘ 10\* ←  
 Total de série: 50 51,9  
 Point d'impact: X = -8.85mm, Y = -9.49mm



Series 10: 10\* ← 9 ↘ 10 ↓ 10\* ↗ 9 ←  
 Total de série: 48 50,3  
 Point d'impact: X = -24.75mm, Y = 10.29mm



Series 11: 10\* ↗ 8 → 9 ↙ 10 ↙ 9 ↓  
 Total de série: 46 48,7  
 Point d'impact: X = 12.02mm, Y = -19.54mm



Series 12: 8 ↗ 10 ↘ 9 ← 9 → 9 ↙  
 Total de série: 45 47,7  
 Point d'impact: X = 15.76mm, Y = -0.01mm

**Légende:**

! Coup démonstration